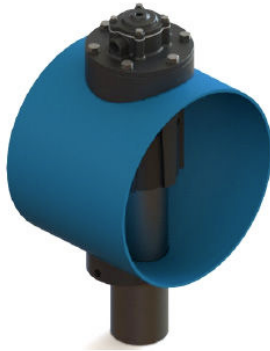




SERBATOIO 12" CON VALVOLA A PISTONE 3" SPV3" SPV

SERBATOIO

SPECIFICHE TECNICHE SERBATOIO



Untur, odit hariti beat ides sum ex eaquis consequia doluptam dio. Nequasseque volorio con re sapicta esequae. Onseque iniet earum a plia cullupit rest, in remquianda coribus ellacid elitae volorro.

Caratteristiche	Valori
Volume serbatoio 78.3 l/m	78.3 l/m
Range Temperatura PED Ferro	-20 °C / +70 °C
Range Temperatura PED Inox	-40 °C / +100 °C
Colore Standard per Serbatoio Ferro	RAL 5012



VALVOLA

SPECIFICHE TECNICHE VALVOLA

Caratteristiche		Valori
Uscita		Uscita Pipe 3"
Pressione di Esercizio		1.5 - 4Bar (Max)
Range Temperatura	Membrana Standard	-20°C + 70°C
	Membrana Viton	-20°C +200°C
Tempo di impulso	Electrical Connection	40-50 ms
	Pneumatic Connection	80-90 ms
Grado di protezione		IP65
Peso		10 Kg
Qualità dell'aria (ISO 8573-1)	Solidi	2
	Grado di protezione IP65	4
	Peso 10 Kg	3
	Acqua con -40°C <T> -20°C	2
	Olio	1

VALVOLA

PERFORMANCE (50 ms, Comando Elettrico)

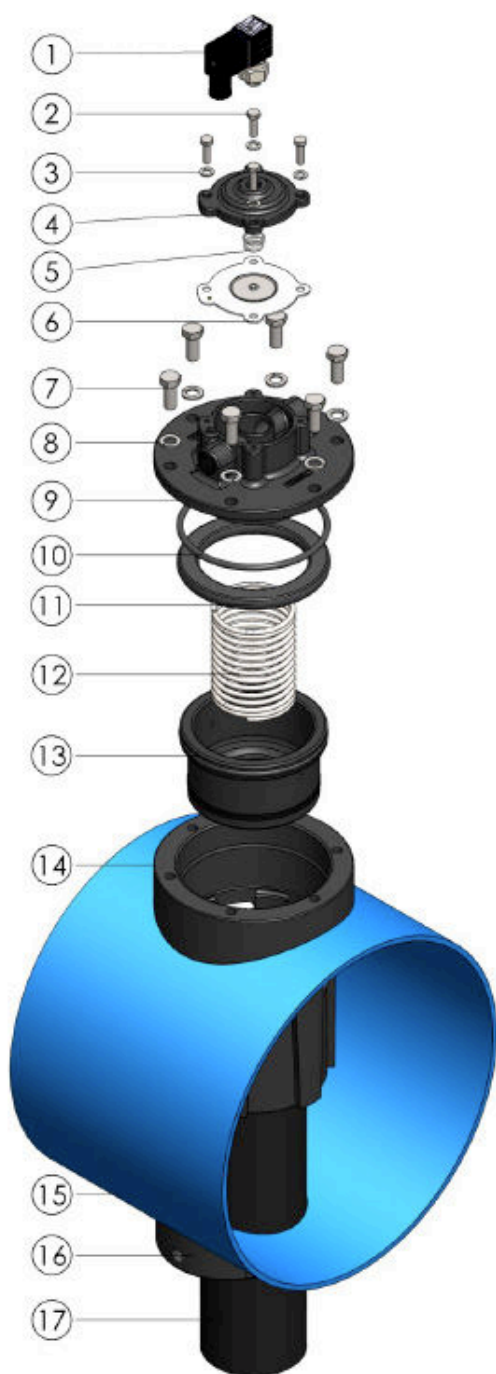
Diametro manica [mm]	Lunghezza manica [mt]	Numero di maniche	Superficie Filtrante [m2]	Pressione di lavaggio [Bar]
127	10	23	91,76	2,5
150	3,5	20	33,98	1,5
150	6	18	50,88	1,8
150	6	22	62,19	2
150	8	14	52,77	1,7
150	10	20	94,24	2,5
150	10	24	113,08	2,7
150	10,5	19	94,06	2,5

Esploso



Esploso

Versione Optional : ATEX 3GD



N.	Materiale	Descrizione	Qty.
1	//	Gruppo Pilota con bobina	1
2	Acciaio Inox AISI 304	Vite M6x20 4	4
3	Acciaio Inox AISI 304	Rondella Grower M6	4
4	Alluminio pressofuso	Coperchio 1" 1	1
5	Acciaio Inox AISI 302	Molla 1"	1
6	TPU VITON(High T)	Membrana	1
7	Acciaio Inox AISI 304	Vite M10x25	6
8	Acciaio Inox AISI 304	Rondella Grower M10	6
9	Alluminio pressofuso	Coperchio SPV 1	1
10	NBR 70 Shore	O-Ring	1
11	NBR 80 Shore	Tampone Finecorsa	1
12	Acciaio Inox AISI 302	Molla SPV	1
13	Alluminio pressofuso	Pistone	1
14	Alluminio pressofuso	Corpo Valvola 3"	1
15	Acciaio Carbonio/Inox	Serbatoio 12"	1
16	Alluminio pressofuso	Sella	1
17	Acciaio Carbonio/Inox	Tubo Sparo 3"	1

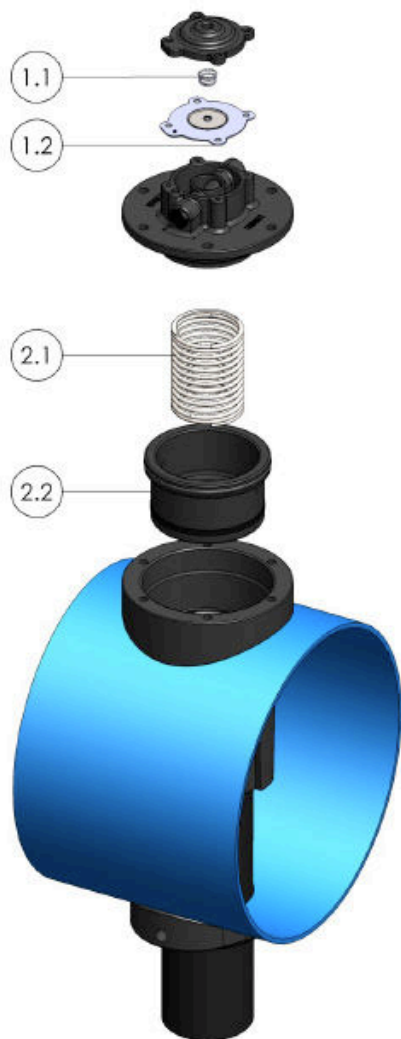
DETTAGLI BOBINA	
CODICE KIT	VOLTAGGIO
GP-SPV-24/DC	DC 24V
GP-SPV-24/50	AC 24V / 50 Hz
GP-SPV-110/50	AC 110V / 50 Hz
GP-SPV-220/50	AC 220V / 50 Hz
POTENZA ASSORBITA	20 W
TIPO CONNETTORE	Pg9

Esploso



VL2580T27

Valvola SPV Ricambi



N.	Codice	Descrizione	Qty.
1	VL1000T06	Membrana 1"	1
		Molla 1"	1
2	2VL2580T26	Pistone SPV	1
		Molla SPV	1

